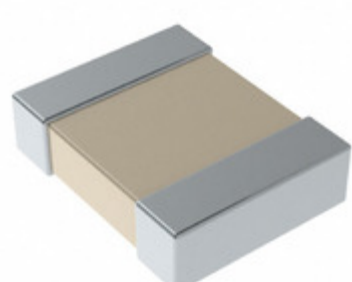


## C1210X223F4HACAUTO



Electronic Components  
**KEMET**  
CHARGED

Part Number: [C1210X223F4HACAUTO](#)

Výrobce: [KEMET](#)

Popis: CAP CER 1210 22NF 16V ULTRA STAB

Datový list: [FT-CAP, Ultra Stable, X8R Dielectric](#)

RoHS Status: Bez olova / V souladu RoHS

Ship From: Hong Kong

Shipment Way: DHL/Fedex/TNT/UPS/EMS

Obrázky jsou pouze orientační.  
Podrobné informace o produktu naleznete v části Technické údaje produktu.

Koupit C1210X223F4HACAUTO s důvěrou od Component-World.HK, 1 rok záruka

[Request For Quotation](#)

### PARAMETR PRODUKTU

Part Number	C1210X223F4HACAUTO	Výrobce	<a href="#">KEMET</a>
Popis	CAP CER 1210 22NF 16V ULTRA STAB	Stav volného vedení / RoHS	Bez olova / V souladu RoHS
Dostupné množství	120958 pcs	Datový list	<a href="#">FT-CAP, Ultra Stable, X8R Dielectric</a>
Kategorie	<a href="#">Kondenzátory</a>	Napětí - Jmenovitá	16V
Tolerance	±1%	Tloušťka (Max)	0.039" (0.98mm)
teplotní koeficient	X8R	Velikost / Rozměry	0.130" L x 0.102" W (3.30mm x 2.60mm)
Série	FT-CAP	hodnocení	AEC-Q200
Obal	Tape & Reel (TR)	Paket / krabice	1210 (3225 Metric)
Provozní teplota	-55°C ~ 150°C	Typ montáže	Surface Mount, MLCC
Úroveň citlivosti na vlhkost (MSL)	1 (Unlimited)	Výrobní standardní doba výroby	36 Weeks
Lead Style	-	Rozestup vývodů	-
Stav volného vedení / RoHS	Lead free / RoHS Compliant	Výška - Sedící (Max)	-
Funkce	Low ESL, Soft Termination	Poruchovost	-
Detailní popis	0.022µF ±1% 16V Ceramic Capacitor X8R 1210 (3225 Metric)	kapacitní	0.022µF
Aplikace	Automotive, Boardflex Sensitive		

Component-World.com je spolehlivý distributor elektronických součástek. Specializujeme se na všechny elektronické komponenty řady KEMET. Máme 120958 kusů KEMET C1210X223F4HACAUTO na skladě dostupných. Vyžádejte si citát z distributora součástí elektroniky na Component-World.com, náš prodejní tým vás bude kontaktovat do 24 hodin.

RFQ Email: [info@Components-World.com](mailto:info@Components-World.com)

### SOUVISEJÍCÍ PRODUKTY

	Část#: <a href="#">C1210X222M3HACAUTO</a> Popis: CAP CER 1210 2.2NF 25V ULTRA STA	Výrobci: <a href="#">KEMET</a>	<a href="#">Dotaz</a>
	Část#: <a href="#">C1210X223F8JACAUTO</a> Popis: CAP CER 0.022UF 10V U2J 1210	Výrobci: <a href="#">KEMET</a>	<a href="#">Dotaz</a>
	Část#: <a href="#">C1210X223F8HAC7800</a> Popis: CAP CER 1210 22NF 10V ULTRA STAB	Výrobci: <a href="#">KEMET</a>	<a href="#">Dotaz</a>
	Část#: <a href="#">C1210X222M8HACAUTO</a> Popis: CAP CER 1210 2.2NF 10V ULTRA STA	Výrobci: <a href="#">KEMET</a>	<a href="#">Dotaz</a>
	Část#: <a href="#">C1210X222M8HAC7800</a> Popis: CAP CER 1210 2.2NF 10V ULTRA STA	Výrobci: <a href="#">KEMET</a>	<a href="#">Dotaz</a>
	Část#: <a href="#">C1210X223F8JAC7800</a> Popis: CAP CER 0.022UF 10V U2J 1210	Výrobci: <a href="#">KEMET</a>	<a href="#">Dotaz</a>
	Část#: <a href="#">C1210X223F4JACAUTO</a> Popis: CAP CER 0.022UF 16V U2J 1210	Výrobci: <a href="#">KEMET</a>	<a href="#">Dotaz</a>
	Část#: <a href="#">C1210X223F5JACAUTO</a> Popis: CAP CER 0.022UF 50V U2J 1210	Výrobci: <a href="#">KEMET</a>	<a href="#">Dotaz</a>
	Část#: <a href="#">C1210X223G3JAC7800</a> Popis: CAP CER 0.022UF 25V U2J 1210	Výrobci: <a href="#">KEMET</a>	<a href="#">Dotaz</a>
	Část#: <a href="#">C1210X223G3JACAUTO</a> Popis: CAP CER 0.022UF 25V U2J 1210	Výrobci: <a href="#">KEMET</a>	<a href="#">Dotaz</a>
	Část#: <a href="#">C1210X222M4HACAUTO</a> Popis: CAP CER 1210 2.2NF 16V ULTRA STA	Výrobci: <a href="#">KEMET</a>	<a href="#">Dotaz</a>
	Část#: <a href="#">C1210X223F3JACAUTO</a> Popis: CAP CER 0.022UF 25V U2J 1210	Výrobci: <a href="#">KEMET</a>	<a href="#">Dotaz</a>
	Část#: <a href="#">C1210X223F4HAC7800</a> Popis: CAP CER 1210 22NF 16V ULTRA STAB	Výrobci: <a href="#">KEMET</a>	<a href="#">Dotaz</a>
	Část#: <a href="#">C1210X223F4JAC7800</a> Popis: CAP CER 0.022UF 16V U2J 1210	Výrobci: <a href="#">KEMET</a>	<a href="#">Dotaz</a>
	Část#: <a href="#">C1210X223F5JAC7800</a> Popis: CAP CER 0.022UF 50V U2J 1210	Výrobci: <a href="#">KEMET</a>	<a href="#">Dotaz</a>
	Část#: <a href="#">C1210X222M5HAC7800</a> Popis: CAP CER 1210 2.2NF 50V ULTRA STA	Výrobci: <a href="#">KEMET</a>	<a href="#">Dotaz</a>
	Část#: <a href="#">C1210X223F3JAC7800</a> Popis: CAP CER 0.022UF 25V U2J 1210	Výrobci: <a href="#">KEMET</a>	<a href="#">Dotaz</a>
	Část#: <a href="#">C1210X223F8HACAUTO</a> Popis: CAP CER 1210 22NF 10V ULTRA STAB	Výrobci: <a href="#">KEMET</a>	<a href="#">Dotaz</a>
	Část#: <a href="#">C1210X222M4HAC7800</a> Popis: CAP CER 1210 2.2NF 16V ULTRA STA	Výrobci: <a href="#">KEMET</a>	<a href="#">Dotaz</a>
	Část#: <a href="#">C1210X222M5HACAUTO</a> Popis: CAP CER 1210 2.2NF 50V ULTRA STA	Výrobci: <a href="#">KEMET</a>	<a href="#">Dotaz</a>

### Související klíčová slova pro C1210X223F4HACAUTO

KEMET C1210X223F4HACAUTO.	C1210X223F4HACAUTO distributor	C1210X223F4HACAUTO dodavatel	C1210X223F4HACAUTO Cena
C1210X223F4HACAUTO Stáhnout datasheet.	C1210X223F4HACAUTO Datasheet.	C1210X223F4HACAUTO Stock.	koupit C1210X223F4HACAUTO.
KEMET C1210X223F4HACAUTO.	Kemet [MIL] C1210X223F4HACAUTO.		